

# Au (Sieg) ► Wissen (Sieg) Schladern (Sieg) ► Au (Sieg) Schienenersatzverkehr

**RE 9**
**S 19**

Nächte 05./06.11.2018 bis 08./09.11.2018



Sehr geehrte Fahrgäste,  
aufgrund von Weichenerneuerungen müssen einzelne nächtliche Fahrten der Linien RE 9 und S 19 zwischen Au und Wissen bzw. zwischen Schladern und Au ausfallen. Als Ersatz verkehren jeweils Busse im Schienenersatzverkehr. Alle Details zu dieser Fahrplanänderung können Sie den folgenden Tabellen entnehmen:

Linie	RE 9
Zugnummer	10935
Verkehrstage	05/06. und 06/07.11
Köln Hbf	23:23
Köln Messe/Deutz	23:26
Porz (Rhein)	23:34
Troisdorf	23:41
Siegburg/Bonn	23:46
Hennef (Sieg)	23:50
Eitorf	23:59
Herchen	0:04
Schladern (Sieg)	0:09
Au (Sieg) an	0:16
Umstieg in den Bus	↓
Schienenersatzverkehr	Bus
Au (Sieg) - Hst. Bahnhof	0:21
Etzbach - Hst. Bogenstr.	0:26
Wissen/Sieg - Hst. Bahnhof an	0:36
Umstieg in den Zug	↓
Linie	RE 9
Zugnummer	24680
Wissen/Sieg	0:41
Niederhövels	0:46
Scheuerfeld	0:51
Betzdorf (Sieg)	0:55
Kirchen	1:00
Brachbach	1:05
Niederschelden	1:08
Eiserfeld (Sieg)	1:11
Siegen an	1:17

Linie	RE 9
Zugnummer	10935
Verkehrstage	07/08. und 08/09.11
Köln Hbf	23:23
Köln Messe/Deutz	23:26
Porz (Rhein)	23:34
Troisdorf	23:41
Siegburg/Bonn	23:46
Hennef (Sieg)	23:50
Eitorf	23:59
Herchen	0:04
Schladern (Sieg) an	0:09
Umstieg in den Bus	↓
Schienenersatzverkehr	Bus
Schladern (Sieg) - Hst. Bahnhof	0:14
Rosbach (Sieg) - Hst. Bahnhof	0:19
Au (Sieg) - Hst. Bahnhof an	0:28
Umstieg in den Zug	↓
Linie	RE 9
Zugnummer	24680
Au (Sieg)	0:33
Etzbach	0:37
Wissen/Sieg	0:41
Niederhövels	0:46
Scheuerfeld	0:51
Betzdorf (Sieg)	0:55
Kirchen	1:00
Brachbach	1:05
Niederschelden	1:08
Eiserfeld (Sieg)	1:11
Siegen an	1:17

Linie	S 19	S 19
Zugnummer	33396	30732
Verkehrstage	07/08. und 08/09.11	08.11 09.11
Köln Hbf	23:41	0:41
Köln Messe/Deutz	23:43	0:43
Köln Trimbornstraße	23:46	0:46
Köln Frankfurter Straße	23:50	0:50
Köln/Bonn Flughafen	23:56	0:56
Porz-Wahn	0:00	1:00
Spich	0:04	1:04
Troisdorf	0:08	1:08
Siegburg	0:12	1:12
Hennef	0:17	1:17
Hennef Im Siegbogen	0:19	1:19
Blankenberg	0:23	1:23
Merten	0:26	1:26
Eitorf	0:30	1:30
Herchen	0:35	1:35
Dattenfeld	0:39	1:39
Schladern an	0:43	1:43
Umstieg in den Bus	↓	↓
Schienenersatzverkehr	Bus	Bus
Schladern (Sieg) - Hst. Bahnhof	0:49	1:49
Rosbach (Sieg) - Hst. Bahnhof	0:54	1:54
Au (Sieg) - Hst. Bahnhof an	1:03	2:03

Schienenersatzverkehr  
neue / zusätzliche Fahrt

## Ihre Informationsmöglichkeiten mit detaillierten Fahrplänen für Ihre Reise:

- Internet: [www.bahn.de/reiseauskunft](http://www.bahn.de/reiseauskunft)
- DB Navigator zur Nutzung mit Smartphones
- DB Fahrscheinautomaten (Schaltfläche „Fahrplanauskunft“)
- DB Reisezentren und DB Agenturen
- Kundendialog Regio NRW: 0180 6 464 006 (20 ct/Anruf aus dem Festnetz, Tarif bei Mobilfunk max. 60 ct/Anruf)
- BahnBau-Telefon (kostenlos): 0800 5 99 66 55

**Tipp:** Erstellen Sie sich Ihren „Persönlichen Fahrplan“ für die Bauzeit. Der persönliche Fahrplan kann individuell an eigene Wünsche und Bedürfnisse angepasst werden. Der Service steht Ihnen im Internet unter [www.bahn.de/persoelicherfahrplan](http://www.bahn.de/persoelicherfahrplan) zur Verfügung.



Die Fahrradmitnahme ist in den Ersatzbussen nur sehr eingeschränkt möglich



Über diesen QR-Code können Sie die Fahrplanänderungen anschauen und herunterladen.

Weitere Informationen erhalten Sie unter:

**Internet**

[bauinfos.deutschebahn.com](http://bauinfos.deutschebahn.com) (kostenloser E-Mail-Newsletter und RSS-Feed)

**App „DB Bauarbeiten“**

[bauinfos.deutschebahn.com/app](http://bauinfos.deutschebahn.com/app) (für Android und iOS)

**Kundendialog NRW**

0180 6 464 006 (20 ct/Anruf aus dem Festnetz, Tarif bei Mobilfunk max. 60 ct/Anruf)

# Schienerersatzverkehr Schladern – Haltestelle Bahnhof



**Legende:**  
..... Fußweg zum Halteplatz für den Schienenersatzverkehr

Weitere Informationen erhalten Sie unter:	
<b>Internet</b>	<a href="http://bauinfos.deutschebahn.com/nrw">bauinfos.deutschebahn.com/nrw</a> (kostenloser E-Mail-Newsletter und RSS-Feed)
<b>Mobiltelefon</b>	<a href="http://bauinfos.deutschebahn.com/mobile">bauinfos.deutschebahn.com/mobile</a>
<b>Kundendialog NRW</b>	0180 6 464 006 (20ct/Anruf aus dem Festnetz, Tarif bei Mobilfunk max. 60 ct/Anruf)

# Schienerersatzverkehr Rosbach – Haltestelle Bahnhof



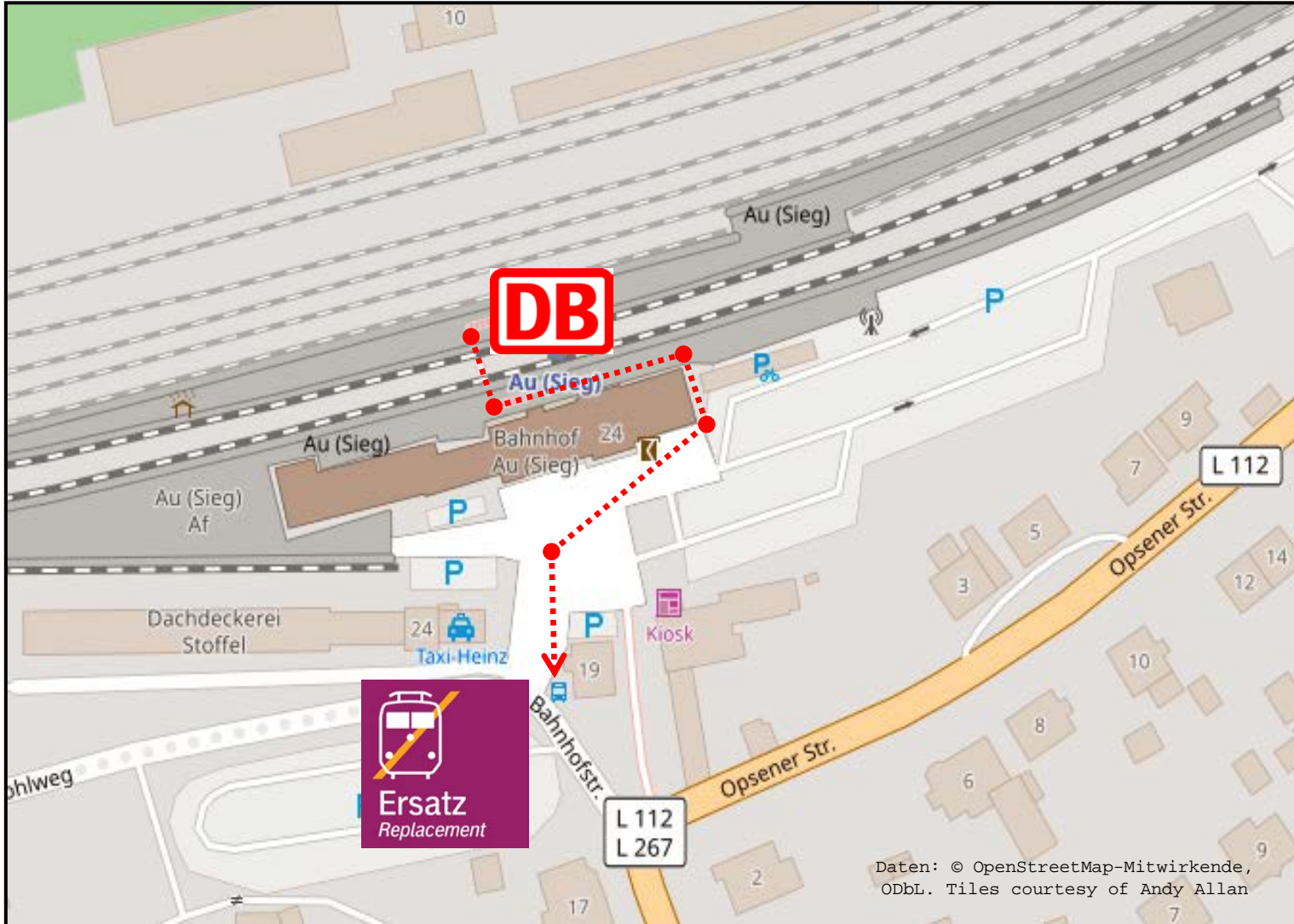
**Legende:**  
..... Fußweg zum Halteplatz für den Schienenersatzverkehr

#### Weitere Informationen erhalten Sie unter:

- |                         |  |
|-------------------------|--|
| <b>Internet</b>         | <a href="http://bauinfos.deutschebahn.com/nrw">bauinfos.deutschebahn.com/nrw</a><br>(kostenloser E-Mail-Newsletter und RSS-Feed) |
| <b>Mobiltelefon</b>     | <a href="http://bauinfos.deutschebahn.com/mobile">bauinfos.deutschebahn.com/mobile</a>   |
| <b>Kundendialog NRW</b> | 0180 6 464 006 (20ct/Anruf aus dem Festnetz, Tarif bei Mobilfunk max. 60 ct/Anruf)   |

Daten: © OpenStreetMap-Mitwirkende, ODbL. Tiles courtesy of Andy Allan

# Schienerersatzverkehr Au(Sieg) – Haltestelle Bahnhof



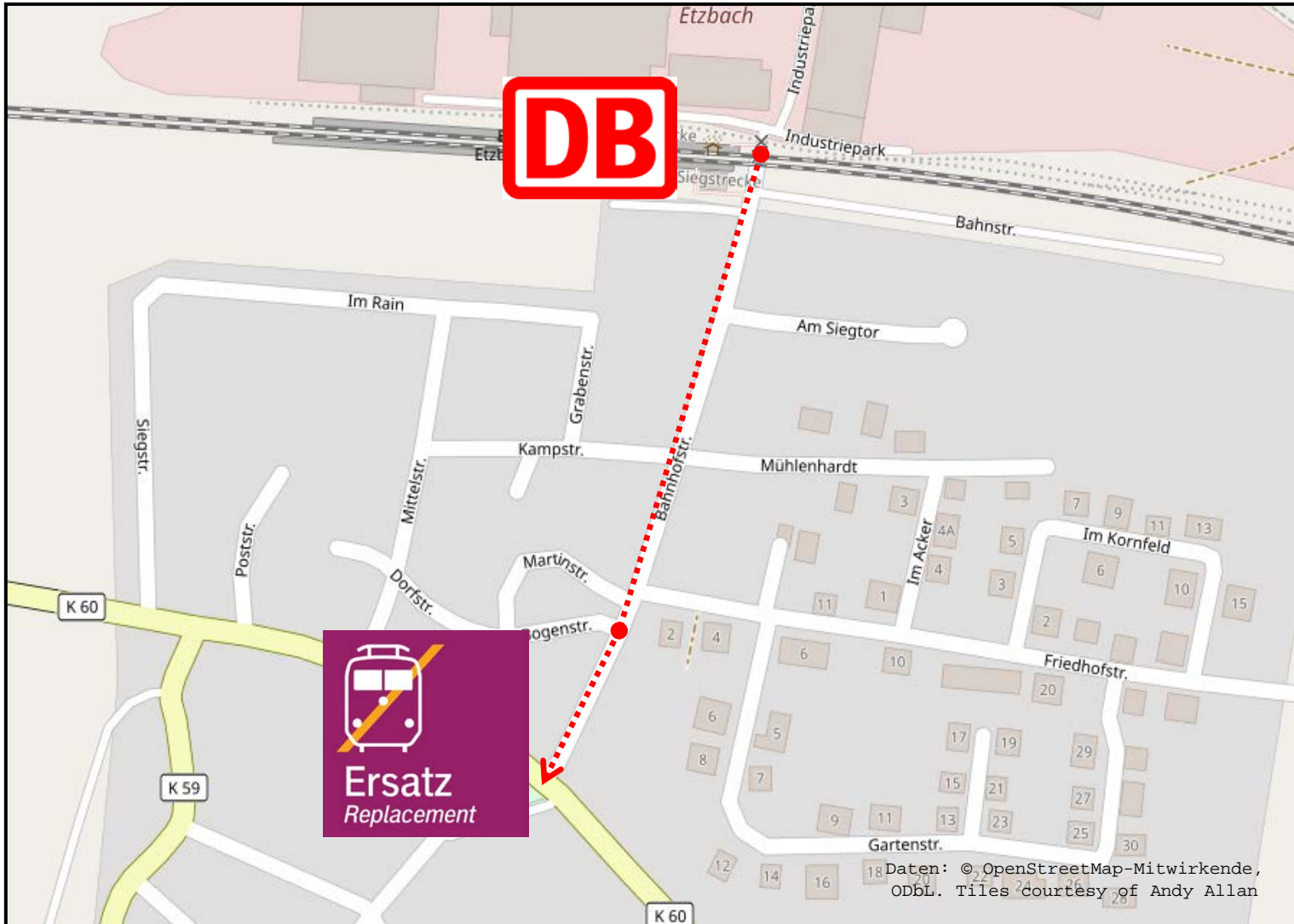
## Legende:

..... Fußweg zum Halteplatz für den Schienenersatzverkehr

## Weitere Informationen erhalten Sie unter:

<b>Internet</b>	<a href="http://bauinfos.deutschebahn.com/nrw">bauinfos.deutschebahn.com/nrw</a> (kostenloser E-Mail-Newsletter und RSS-Feed)
<b>Mobiltelefon</b>	<a href="http://bauinfos.deutschebahn.com/mobile">bauinfos.deutschebahn.com/mobile</a>
<b>Kundendialog NRW</b>	0180 6 464 006 (20 ct/Anruf aus dem Festnetz, Tarif bei Mobilfunk max. 60 ct/Anruf)

# Schienerersatzverkehr Etzbach – Haltestelle Bogenstraße



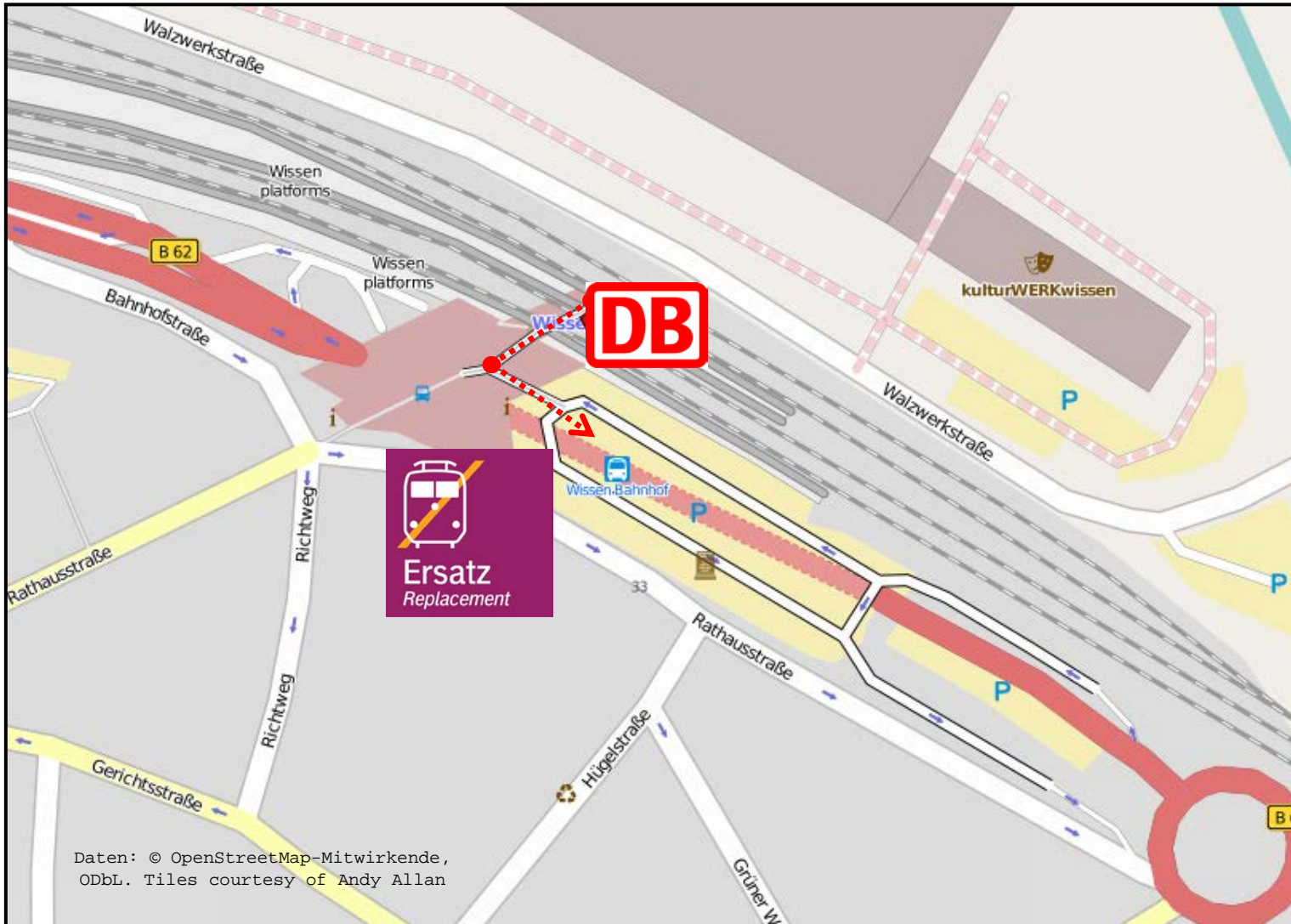
**Legende:**  
..... Fußweg zum Halteplatz für den Schienenersatzverkehr

#### Weitere Informationen erhalten Sie unter:

- |                         |  |
|-------------------------|--|
| <b>Internet</b>         | <a href="http://bauinfos.deutschebahn.com/nrw">bauinfos.deutschebahn.com/nrw</a><br>(kostenloser E-Mail-Newsletter und RSS-Feed) |
| <b>Mobiltelefon</b>     | <a href="http://bauinfos.deutschebahn.com/mobile">bauinfos.deutschebahn.com/mobile</a>   |
| <b>Kundendialog NRW</b> | 0180 6 464 006 (20ct/Anruf aus dem Festnetz, Tarif bei Mobilfunk max. 60 ct/Anruf)   |

Daten: © OpenStreetMap-Mitwirkende, ODbL. Tiles courtesy of Andy Allan

# Schienerersatzverkehr Wissen (Sieg) – Haltestelle Bahnhof



**Legende:**  
- - - - - Fußweg zum Halteplatz für den Schienenersatzverkehr

**Weitere Informationen erhalten Sie unter:**

- Internet**    [bauinfos.deutschebahn.com/nrw](http://bauinfos.deutschebahn.com/nrw)  
(kostenloser E-Mail-Newsletter und RSS-Feed)
- Mobil-telefon**    [bauinfos.deutschebahn.com/mobile](http://bauinfos.deutschebahn.com/mobile)
- Kunden-dialog NRW**    0180 6 464 006 (20ct/Anruf aus dem Festnetz, Tarif bei Mobilfunk max. 60 ct/Anruf)

Daten: © OpenStreetMap-Mitwirkende, ODbL. Tiles courtesy of Andy Allan