

SIEGTAL PUR

03. Juli 2011

betroffene Linie : **C100, CL101, R16, R22**



gültig am : 03.07.2011, 07.00 Uhr
gültig bis : 03.07.2010, ca. 21.00 Uhr

Maßnahme:

C100 / R22

Umleitung zwischen der Haltestelle „Gewerbegebiet Rinsenu“ und der Haltestelle „Eiserfeld Rau“ über den Fahrweg **Hengsbachstraße - Am Dreesch - Mittelweg - Flussbergstraße - Nachtigallenweg - Am Hengsberg - Gartenstraße - Eiserntalstraße**. Rückfahrten erfolgen ebenfalls über die beschriebene Umleitungsstrecke.

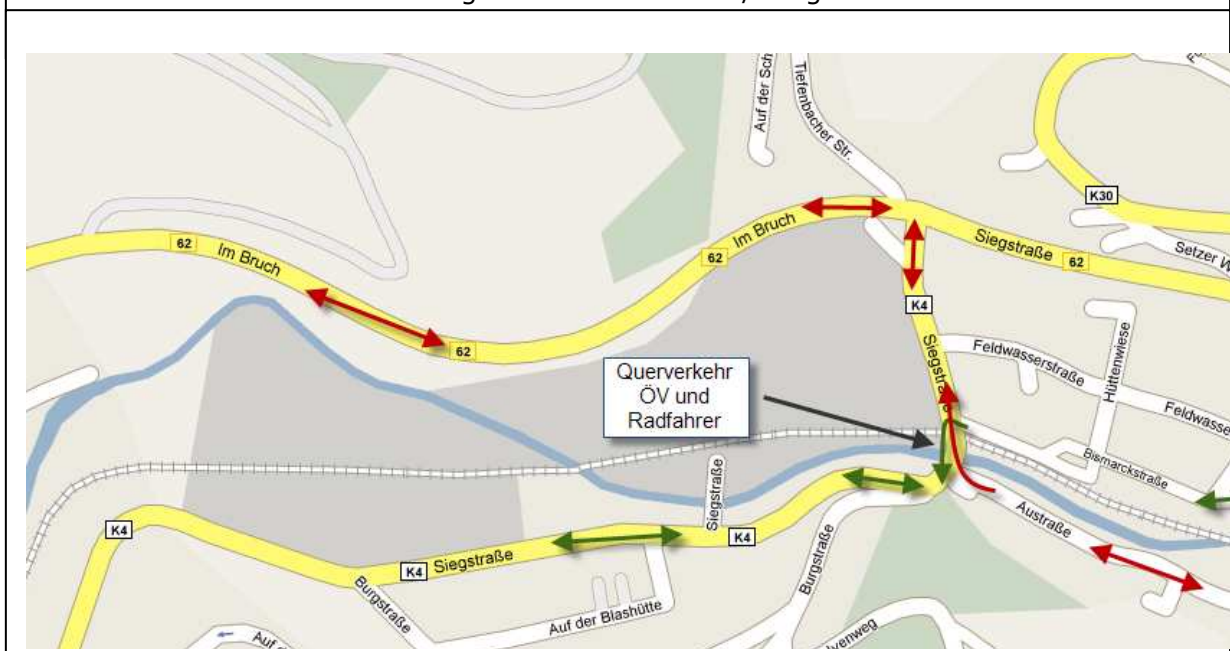
Achtung!

Folgende Ersatzhaltestellen sind eingerichtet:

„Eiserfeld Hengsbach“ verlegt in Höhe Einmündung „Eiserfelder-/Hengsbachstraße“. Im weiteren Verlauf werden alle Schulbushaltestellen bedient.



<p>Maßnahme:</p>	<p>C101 Umleitung zwischen der Haltestelle ZOB Siegen und der Haltestelle „Gosenbach Buswende“ über den Fahrweg <u>Ziegenberg – Oranienhof – Heidenberg – Achenbach – Gosenbach Siedlung</u>. Rückfahrten erfolgen ebenfalls über die beschriebene Umleitungsstrecke.</p> <p>C112 Endhaltestelle „Waldesruh Buswende.“ Die Haltestelle Hubenfeld wird nicht angefahren</p>
<p>Maßnahme:</p>	<p>R16 Umleitung zwischen der Haltestelle „Dreis-Tiefenbach Alte Burg“ und „Dreis-Tiefenbach Stillingplatz“ auf dem Fahrweg über Bismarckstraße. In den Bereichen wo es zur Vermischung des ÖPNV mit radfahrenden Bürgern kommt ist Schrittgeschwindigkeit (max. 4-7 km/h) zu fahren. Diese Bereiche werden durch Aufsichtskräfte der Feuerwehren überwacht.</p> <p>Übliche Linienführung bis/ab Netphen Brücke. Wendepunkt ist der Parkplatz am Freizeitpark. Zu erreichen ist der Parkplatz am Freizeitpark über die Kronprinzenstraße – Wiedlichstraße – Brauersdorferstraße. Rückfahrt erfolgt gegenläufig. Die An und Abfahrten ab Netphen Brücke sind planmäßig durchzuführen.</p> <p>Achtung! Folgende Ersatzhaltestellen sind eingerichtet: „Dreis-Tiefenbach Ort“ verlegt in die Bismarckstraße, Höhe Bahnhof „Dreis-Tiefenbach Feldwasserstraße“ verlegt in den Einmündungsbereich Bismarck- / Siegstraße</p>



Für weitere Fragen und Informationen stehen wir gerne und jederzeit zur Verfügung.

Mit freundlichen Grüßen

VWS
Verkehrsbetriebe Westfalen-Süd
Verkehrsleitung
Im Auftrag

Karl-Hermann Meiswinkel
Verkehrsleitung