

SIEGTAL PUR

04. Juli 2010

betroffene Linie : **L100, L101, R16, R22**



gültig am : 04.07.2010, 07.00 Uhr

gültig bis : 04.07.2010, ca. 19.00 Uhr

Maßnahme:

L100 / R22

Umleitung zwischen der Haltestelle „Gewerbegebiet Rinsenu“ und der Haltestelle „Eiserfeld Rau“ über den Fahrweg **Hengsbachstraße - Am Dreesch - Mittelweg - Flussbergstraße - Nachtigallenweg - Am Hengsberg - Gartenstraße - Eiserntalstraße**. Rückfahrten erfolgen ebenfalls über die beschriebene Umleitungsstrecke.

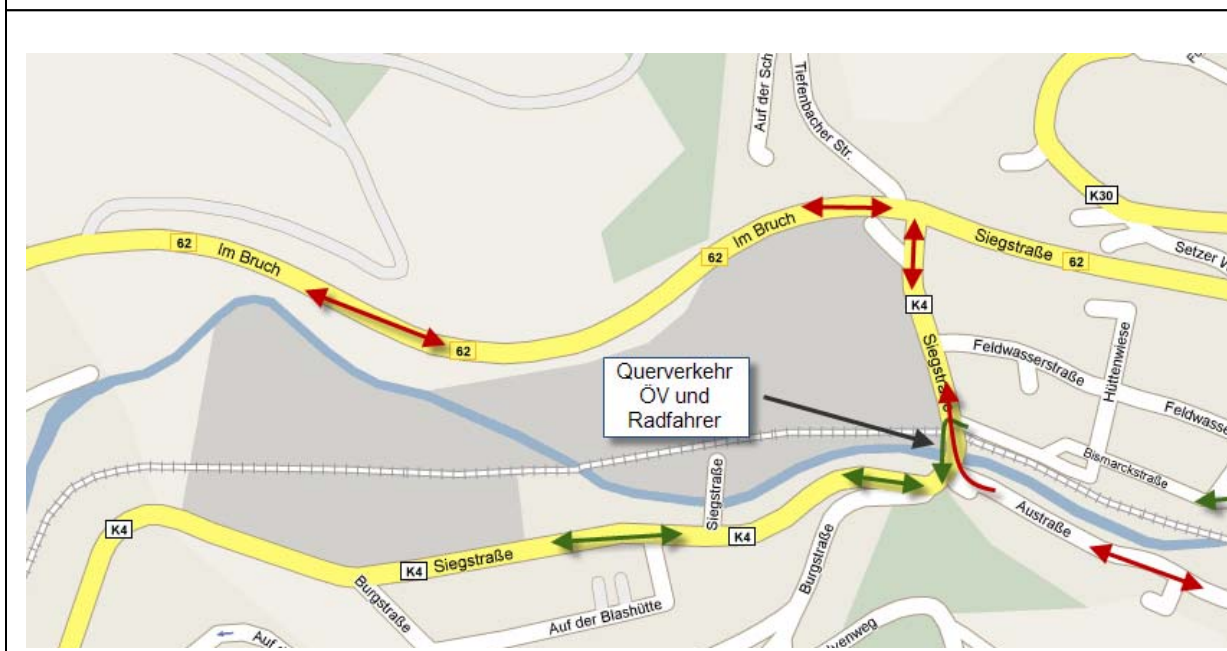
Achtung!

Folgende Ersatzhaltestellen sind eingerichtet:

„Eiserfeld Hengsbach“ verlegt in Höhe Einmündung „Eiserfelder-/Hengsbachstraße“. Im weiteren Verlauf werden alle Schulbushaltestellen bedient.



Maßnahme:	<p>L101 Umleitung zwischen der Haltestelle ZOB Siegen und der Haltestelle „Gosenbach Buswende“ über den Fahrweg <u>Ziegenberg – Oranienhof – Heidenberg – Achenbach – Gosenbach Siedlung</u>. Rückfahrten erfolgen ebenfalls über die beschriebene Umleitungsstrecke.</p>
Maßnahme:	<p>R16 Umleitung zwischen der Haltestelle „Dreis-Tiefenbach Alte Burg“ und „Dreis-Tiefenbach Stillingplatz“ auf dem Fahrweg über Bismarckstraße. In den Bereichen wo es zur Vermischung des ÖPNV mit radfahrenden Bürgern kommt ist Schrittgeschwindigkeit (max. 4-7 km/h) zu fahren. Diese Bereiche werden durch Aufsichtskräfte der Feuerwehren überwacht.</p> <p>Übliche Linienführung bis/ab Obernetphen. Wendepunkt ist entweder der Marktplatz oder, falls dieser beparkt ist, der Parkplatz am Freizeitpark. Die Abfahrten in Netphen sind planmäßig durchzuführen.</p> <p>Achtung! Folgende Ersatzhaltestellen sind eingerichtet: „Dreis-Tiefenbach Ort“ verlegt in die Bismarckstraße, Höhe Bahnhof „Dreis-Tiefenbach Feldwasserstraße“ verlegt in den Einmündungsbereich Bismarck- / Siegstraße</p>



Für weitere Fragen und Informationen stehen wir gerne und jederzeit zur Verfügung.

Mit freundlichen Grüßen

VWS
Verkehrsbetriebe Westfalen-Süd
Center Betriebshoflenkung
Im Auftrag

Frank Fritzsche
Verkehrsleitung