

## SIEGTAL PUR

05. Juli 2009

betroffene Linie : **L100, L101, R16, R22**



gültig am : 05.07.2009, 07.00 Uhr

gültig bis : 05.07.2009, ca. 19.00 Uhr

### Maßnahme:

#### L100 / R22

Umleitung zwischen der Haltestelle „Gewerbegebiet Rinsenau“ und der Haltestelle „Eiserfeld Rau“ über den Fahrweg **Hengsbachstraße - Am Dreesch - Mittelweg - Flussbergstraße - Nachtigallenweg - Am Hengsberg - Gartenstraße - Eiserntalstraße**. Rückfahrten erfolgen ebenfalls über die beschriebene Umleitungsstrecke.

### Achtung!

#### Folgende Ersatzhaltestellen sind eingerichtet:

„Eiserfeld Hengsbach“ verlegt in Höhe Einmündung Eiserfelder-/Hengsbachstraße. Im weiteren Verlauf werden alle Schulbushaltestellen bedient.



**Maßnahme:**

**L101**

Umleitung zwischen der Haltestelle ZOB Siegen und der Haltestelle „Gosenbach Buswende“ über den Fahrweg Ziegenberg – Oranienhof – Heidenberg – Achenbach – Gosenbach Siedlung. Rückfahrten erfolgen ebenfalls über die beschriebene Umleitungsstrecke.

**Maßnahme:**

**R16**

Umleitung zwischen der Haltestelle „Dreis-Tiefenbach Alte Burg“ und „Dreis-Tiefenbach Stillingplatz“ auf dem Fahrweg über **Bismarckstraße**. In den Bereichen wo es zur Vermischung des ÖPNV mit radfahrenden Bürgern kommt ist Schrittgeschwindigkeit (**max. 4-7 km/h**) zu fahren. Diese Bereiche werden durch Aufsichtskräfte der Feuerwehren überwacht.

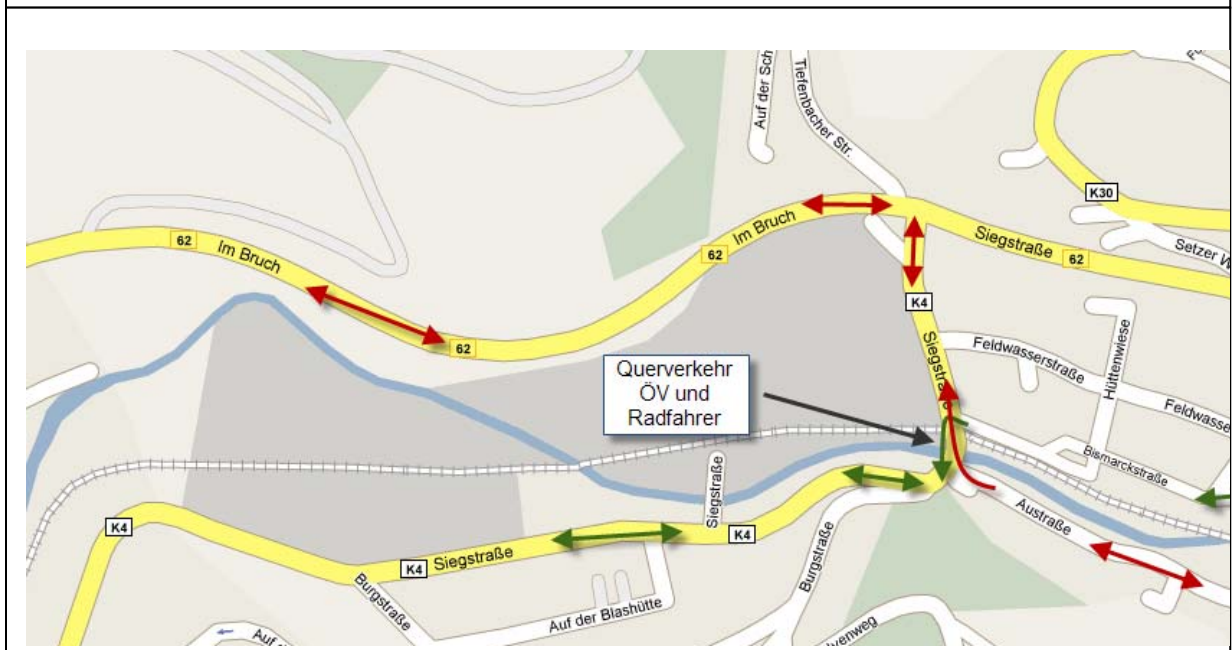
Übliche Linienführung bis/ab Obernetphen. Wendepunkt ist entweder der Marktplatz oder, falls dieser beparkt ist, der Parkplatz am Freizeitpark. Die Abfahrten in Netphen sind planmäßig durchzuführen.

**Achtung!**

**Folgende Ersatzhaltestellen sind eingerichtet:**

„Dreis-Tiefenbach Ort“ verlegt in die Bismarckstraße, Höhe Bahnhof

„Dreis-Tiefenbach Feldwasserstraße“ verlegt in den Einmündungsbereich Bismarck- / Siegstraße



Für weitere Fragen und Informationen stehen wir gerne und jederzeit zur Verfügung.

Mit freundlichen Grüßen

DB Bahn  
RegioCenter Ruhr-Sieg  
Kundencenter Siegen  
Im Auftrag

VWS  
Verkehrsbetriebe Westfalen-Süd  
Center Betriebshoflenkung  
Im Auftrag

Christof Schmidt  
Verkehrssteuerung

Frank Fritzsche  
Verkehrsleitung